

Mecklenburg-Vorpommern
Landesamt für Umwelt,
Naturschutz und Geologie

Lärmkartierung gemäß Richtlinie 2002/49/EG
4. Runde

Straßennetz


Stadt Strasburg (Uckermark)

Hauptverkehrsstraße
Ergänzungsnetz
Amtsgrenze

Kartengrundlage: © GeoBasis-DE/M-V (2022)

Datum: August 2022

0 0,4 0,8 1,2 km



Lärmkartierung gemäß Richtlinie 2002/49/EG
4. Runde

Lärmkarte Lden

Hauptverkehrsstraßen

Stadt Strasburg (Uckermark)

Pegelbereich Lden

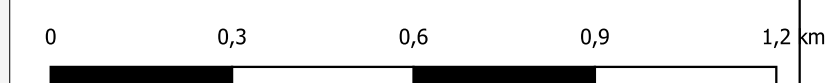
- ab 50 bis 55 dB(A)
- ab 55 bis 59 dB(A)
- ab 60 bis 64 dB(A)
- ab 65 bis 69 dB(A)
- ab 70 bis 74 dB(A)
- ab 75 dB(A)

- Amtsgrenze
- Gebäude

Berechnungsgrundlage: BUB 2021
Berechnungshöhe: 4 m
Berechnungsraster: 10 x 10 m

Kartengrundlage: © GeoBasis-DE/M-V (2022)

Datum: August 2022



Lärmkartierung gemäß Richtlinie 2002/49/EG
4. Runde

Lärmkarte Lden

Hauptverkehrsstraßen und Ergänzungsnetz

Stadt Strasburg (Uckermark)

Pegelbereich Lden

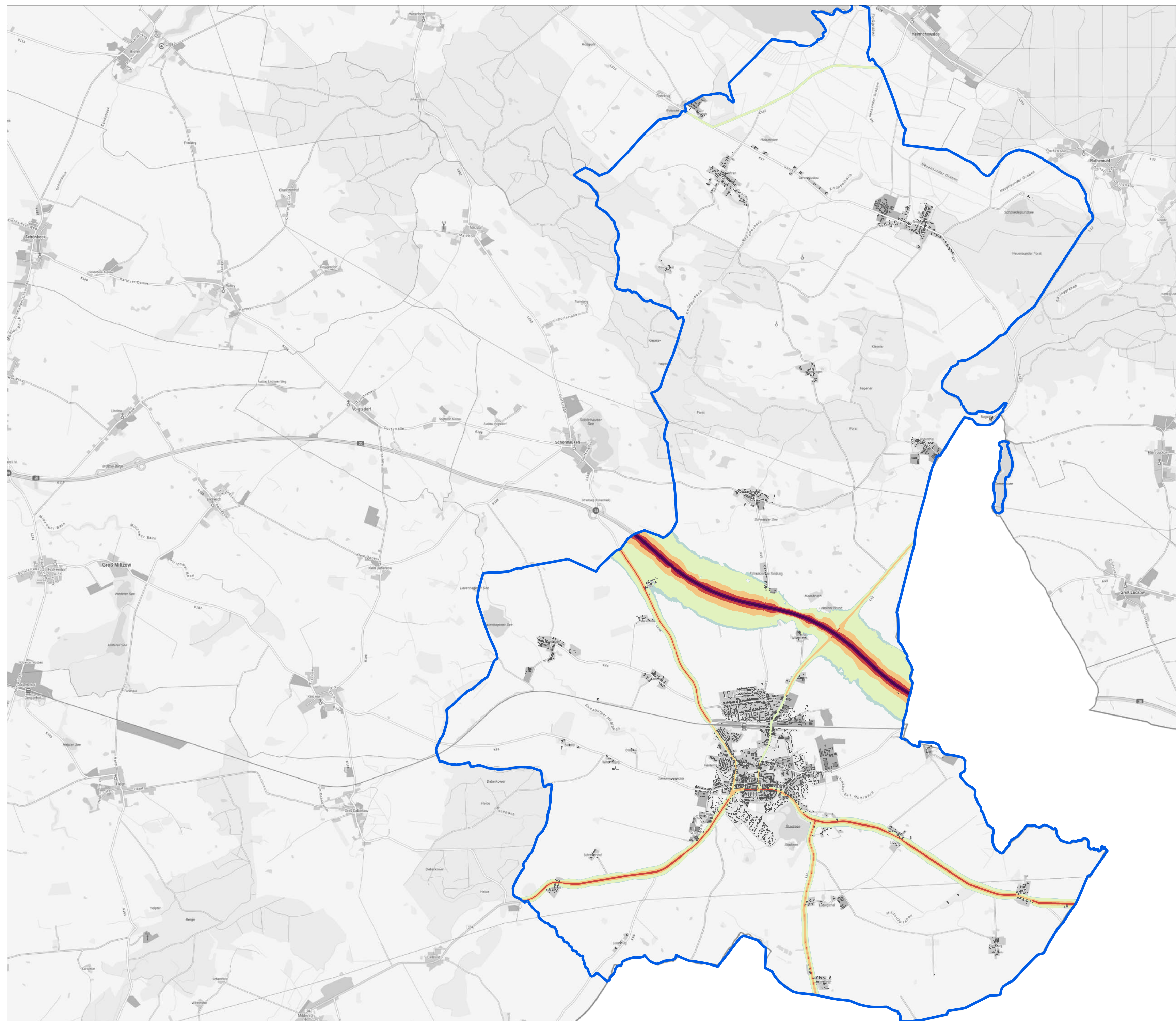
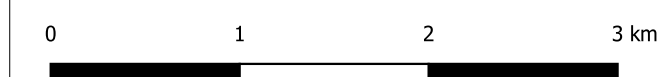
- ab 50 bis 55 dB(A)
- ab 55 bis 59 dB(A)
- ab 60 bis 64 dB(A)
- ab 65 bis 69 dB(A)
- ab 70 bis 74 dB(A)
- ab 75 dB(A)

- Amtsgrenze
- Gebäude

Berechnungsgrundlage: BUB 2021
Berechnungshöhe: 4 m
Berechnungsraster: 10 x 10 m

Kartengrundlage: © GeoBasis-DE/M-V (2022)

Datum: August 2022



Lärmkartierung gemäß Richtlinie 2002/49/EG
4. Runde

Lärmkarte Night
Hauptverkehrsstraßen

Stadt Strasburg (Uckermark)

Pegelbereich Night

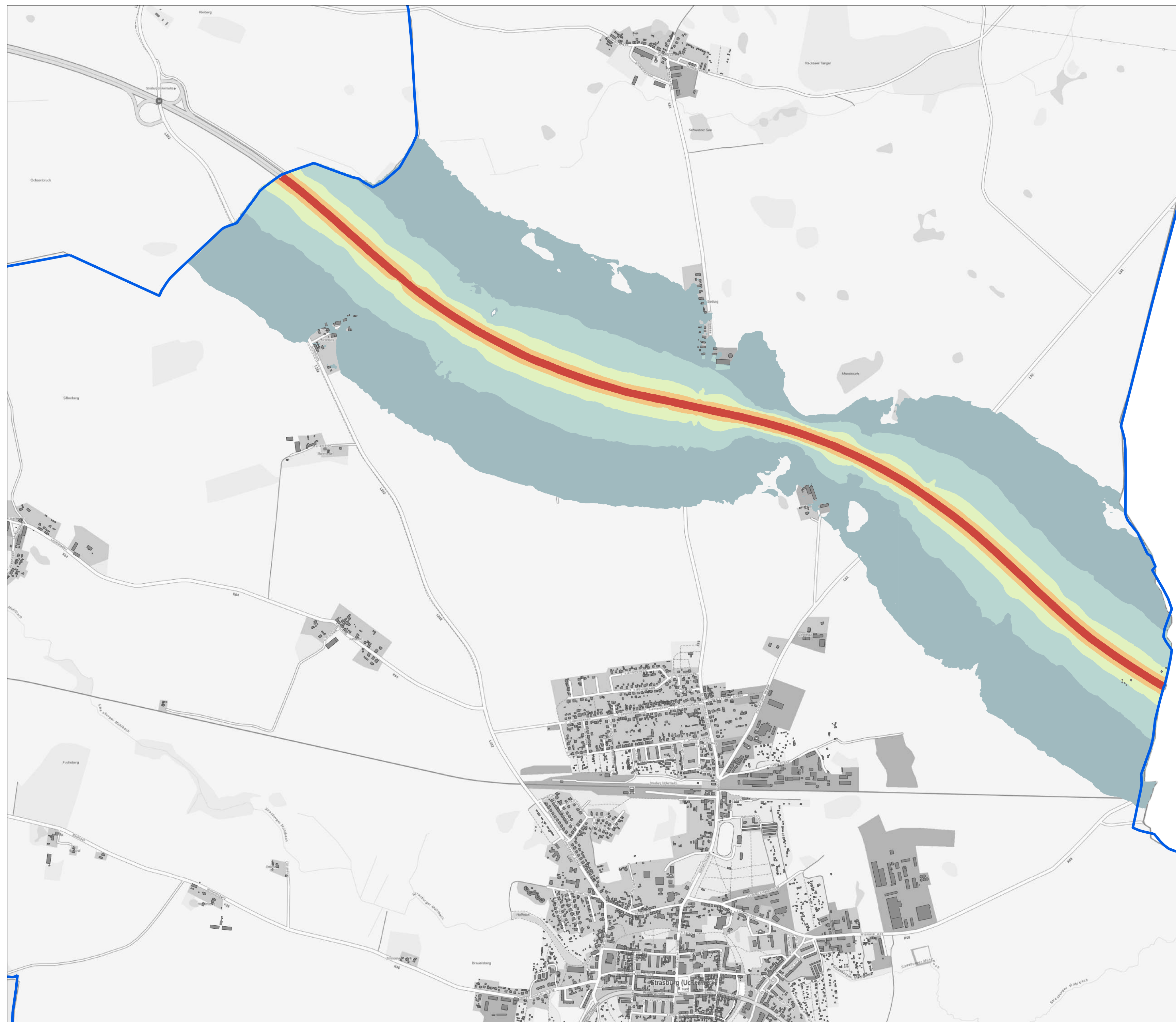
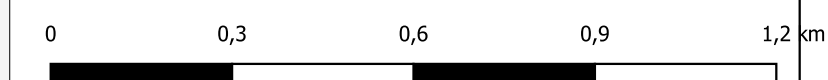
- ab 45 bis 49 dB(A)
- ab 50 bis 54 dB(A)
- ab 55 bis 59 dB(A)
- ab 60 bis 64 dB(A)
- ab 65 bis 69 dB(A)
- ab 70 dB(A)

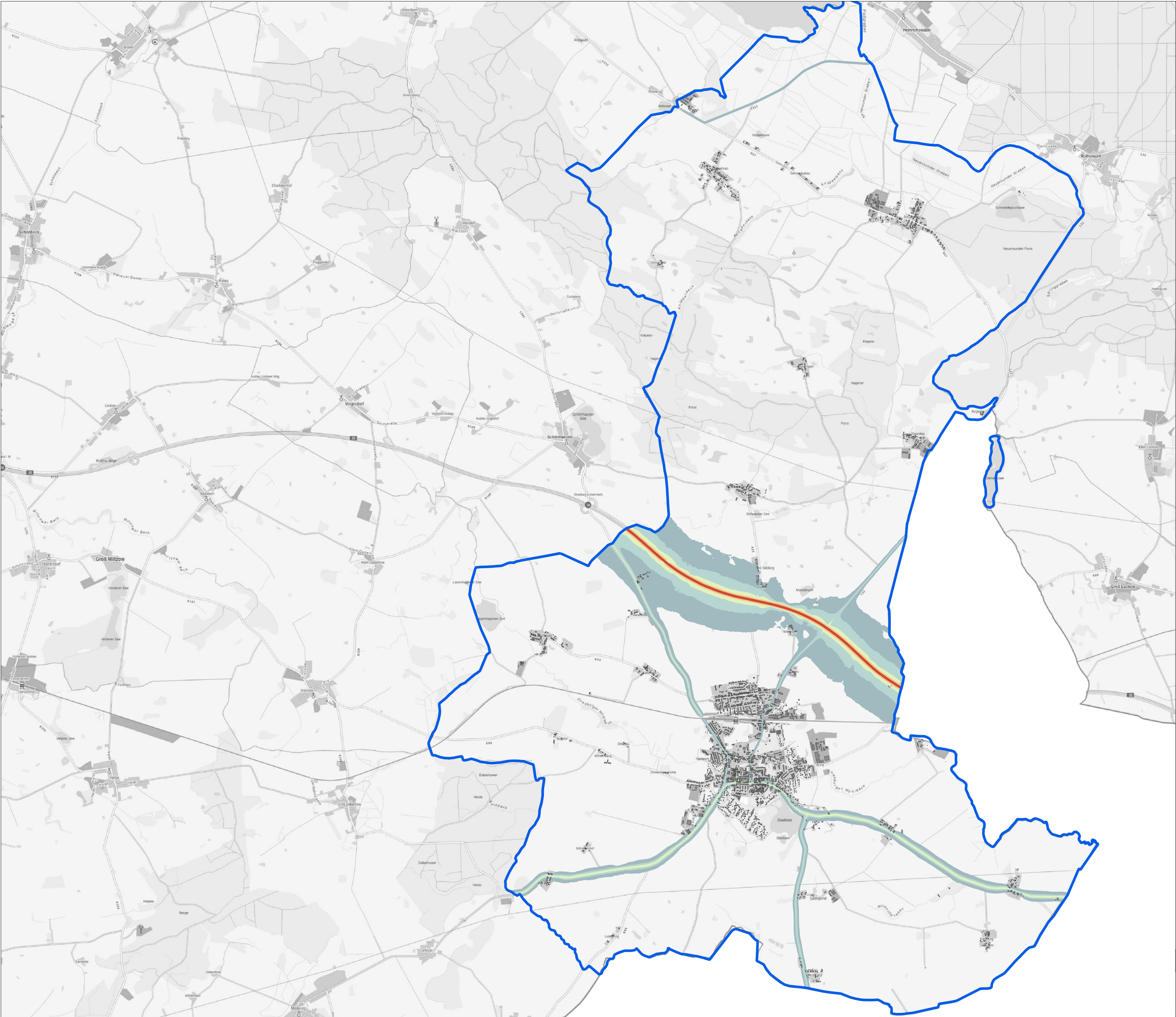
- Amtsgrenze
- Gebäude

Berechnungsgrundlage: BUB 2021
Berechnungshöhe: 4 m
Berechnungsraster: 10 x 10 m

Kartengrundlage: © GeoBasis-DE/M-V (2022)

Datum: August 2022





Lärmkartierung gemäß Richtlinie 2002/49/EG
4. Runde

Lärmkarte Night

Hauptverkehrsstraßen und Ergänzungsnetz

Stadt Strasburg (Uckermark)

Pegelbereich Lnight

- ab 45 bis 49 dB(A)
- ab 50 bis 54 dB(A)
- ab 55 bis 59 dB(A)
- ab 60 bis 64 dB(A)
- ab 65 bis 69 dB(A)
- ab 70 dB(A)

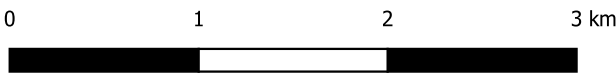
- Amtsgrenze
- Gebäude

Berechnungsgrundlage: BUB 2021
Berechnungshöhe: 4 m
Berechnungsraster: 10 x 10 m

Kartengrundlage: © GeoBasis-DE/M-V (2022)



Datum: August 2022



Lärmkartierung gemäß Richtlinie 2002/49/EG
4. Runde

Konfliktkarte

Hauptverkehrsstraßen

Stadt Strasburg (Uckermark)

Überschreitung 60 dB(A) Lden
Überschreitung 50 dB(A) Lnight

Amtsgrenze
Gebäude

Berechnungsgrundlage: BUB 2021
Berechnungshöhe: 4 m
Berechnungsraster: 10 x 10 m

Kartengrundlage: © GeoBasis-DE/M-V (2022)

Datum: August 2022

0 0,3 0,6 0,9 1,2 km

Anhang 3:

Tabellarische Angaben über die geschätzte Zahl der Menschen, die in Gebieten wohnen, die innerhalb bestimmter Isophonen-Bänder liegen und über lärmbelastete Flächen, die geschätzte Zahl der Wohnungen, Schulen und Krankenhäuser in diesen Gebieten sowie Angaben zur gesundheitsschädlichen Auswirkungen.

Strasburg (Uckermark), Stadt - amtsfreie Stadt	Anzahl der betroffenen Menschen				EU-Gebäudestatistik				EU-Flächenstatistik
	L _{DEN} [dB(A)]		L _{Night} [dB(A)]		L _{DEN} [dB(A)]	Wohnungen	Krankenhäuser	Schulen	Fläche [km ²]
Gesamt			50-54	0	>55	6	0	0	3,75
	55-59	13	55-59	0	>65	0	0	0	0,70
	60-64	0	60-64	0	>75	0	0	0	0,16
	65-69	0	65-69	0					
	70-74	0	ab 70	0					
	ab 75	0							
	Angaben über die geschätzte Zahl der Fälle gesundheitlicher Auswirkungen und Belästigungen								
	Fälle starker Belästigungen				Fälle starker Schlafstörungen			Fälle ischämischer Herzkrankheiten	
	2				0			0	
			50-54		>55				
	55-59		55-59		>65				
	60-64		60-64		>75				
	65-69		65-69						
	70-74		ab 70						
	ab 75								
	Angaben über die geschätzte Zahl der Fälle gesundheitlicher Auswirkungen und Belästigungen								
	Fälle starker Belästigungen				Fälle starker Schlafstörungen			Fälle ischämischer Herzkrankheiten	
			50-54		>55				
	55-59		55-59		>65				
	60-64		60-64		>75				
	65-69		65-69						
	70-74		ab 70						
	ab 75								
	Angaben über die geschätzte Zahl der Fälle gesundheitlicher Auswirkungen und Belästigungen								
	Fälle starker Belästigungen				Fälle starker Schlafstörungen			Fälle ischämischer Herzkrankheiten	