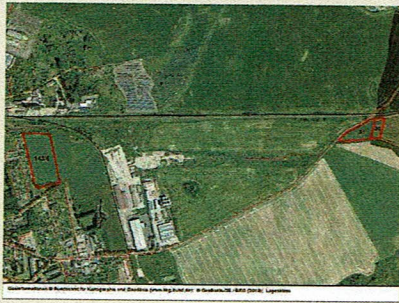


Beschränkte Ausschreibung: Acker in Strasburg - Los 1



Obj.-Nr.: MS75-1800-059018

provisionsfrei



Größe:	4,5572 ha
Orientierungswert (Kauf):	mindestens 103.400,00 EUR
Objektart:	Acker und Grünland
Ausschreibung endet:	am 15.01.2019, um 08:00 Uhr

Objektbeschreibung: Im Rahmen einer beschränkten Ausschreibung bieten wir für arbeitsintensive Betriebe bzw. Junglandwirte ca. 4,3 ha Ackerland (AZ: Ø 44) und ca. 0,2 ha übrige Flächen (siehe Flurstücksliste) zum Kauf an. Das Objekt ist ab dem 01.10.2019 pachtfrei.

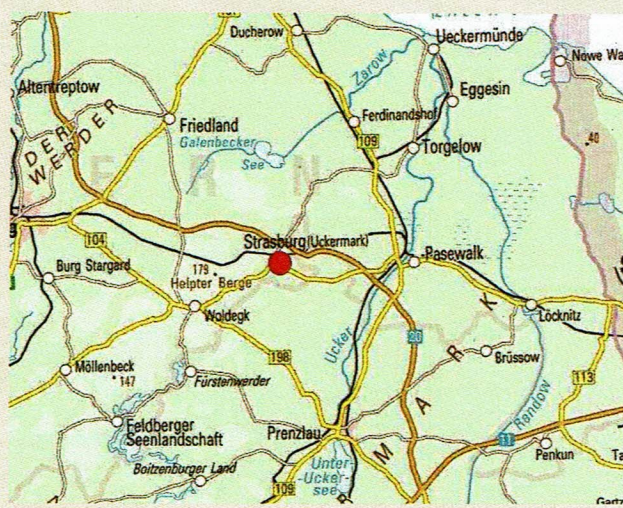
In den Ausschreibungsbedingungen und unter dem Link "Mehr ..." finden Sie weitere Angaben zum Objekt. Insbesondere finden Sie Hinweise zum Kreis der teilnahmeberechtigten Unternehmen an der beschränkten Ausschreibung.

Lagebeschreibung: Strasburg (Uckermark) ist eine Stadt im Landkreis Vorpommern-Greifswald. Der Anschluss zur Autobahn A 20 ist ca. 5 km entfernt. Die Stadt Pasewalk erreichen Sie in ca. 19 km und die Stadt Neubrandenburg in ca. 38 km. Bis zur polnischen Stadt Szczecin sind es ca. 59 km. Der Kaufgegenstand liegt östlich der Stadt Strasburg sowie südlich der Bahnlinie.

Ansprechpartner: BVVG - Landesniederlassung
Mecklenburg-Vorpommern
Frau Morena Böhl
Tel.: 0385 6434-295

Adresse für Gebote: BVVG - Ausschreibungsbüro
Postschloßfach 55 01 34
10371 Berlin
Tel.: 030-4432 1099
Fax: 030-4432 1210
gebote@bvvg.de

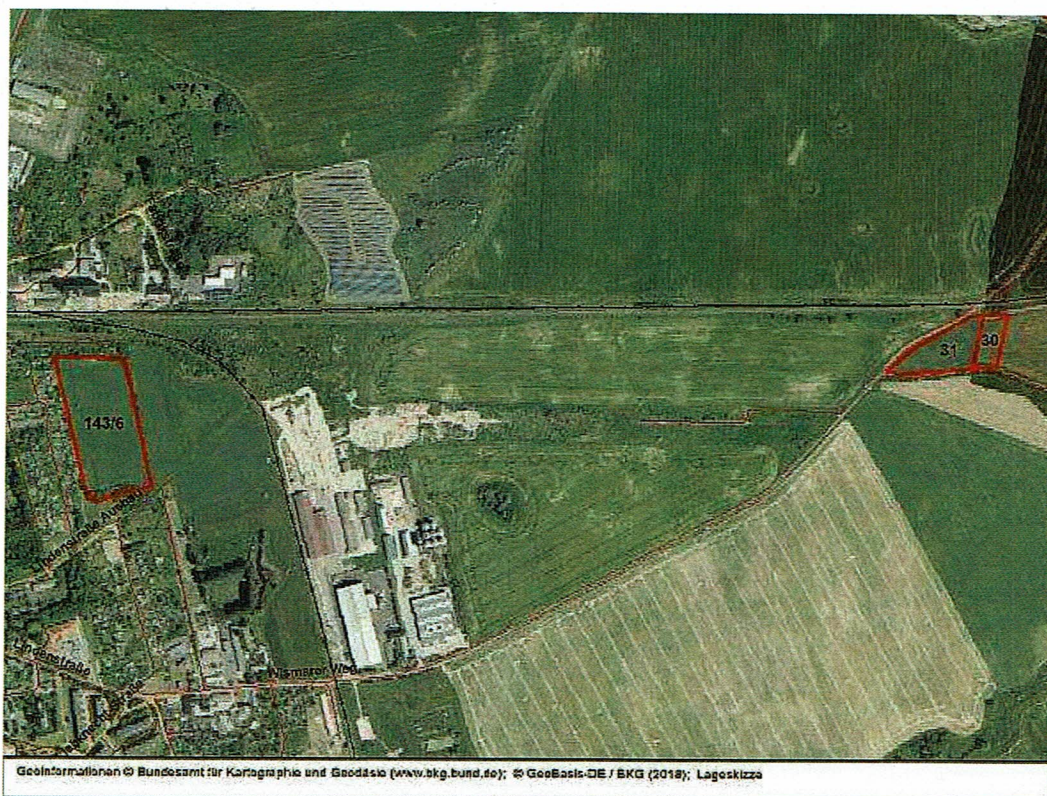
Lage



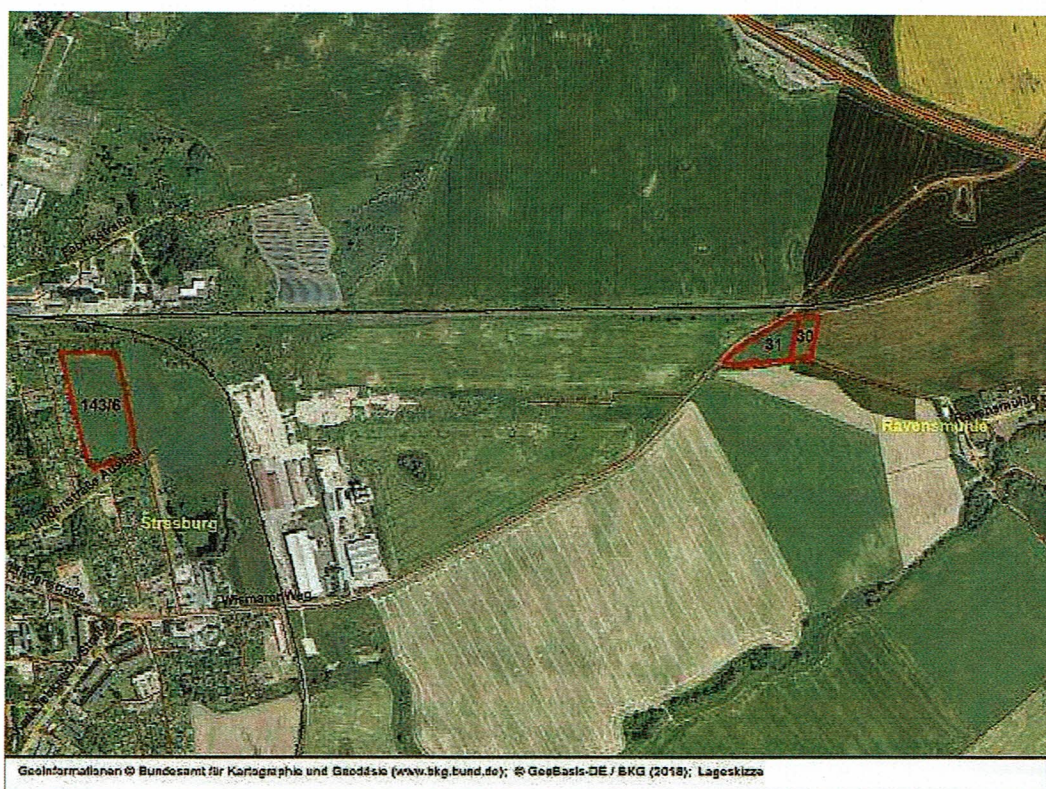
Bundesland: Mecklenburg-Vorpommern
Kreis: Vorpommern-Greifswald
Gemeinde: Strasburg (Uckermark), Stadt
Gemarkung: Strasburg

© Bundesamt für Kartographie und Geodäsie
www.bkg.bund.de

Beschränkte Ausschreibung: Acker in Strasburg - Los 1

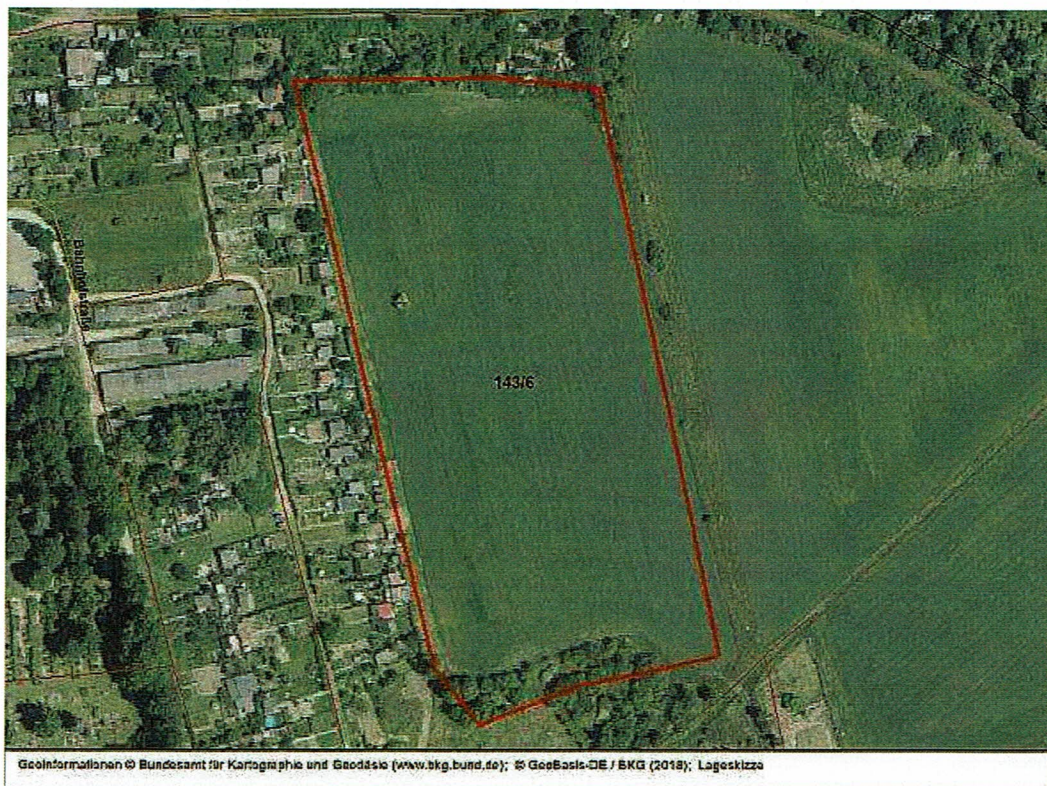


Ausschreibungsobjekt

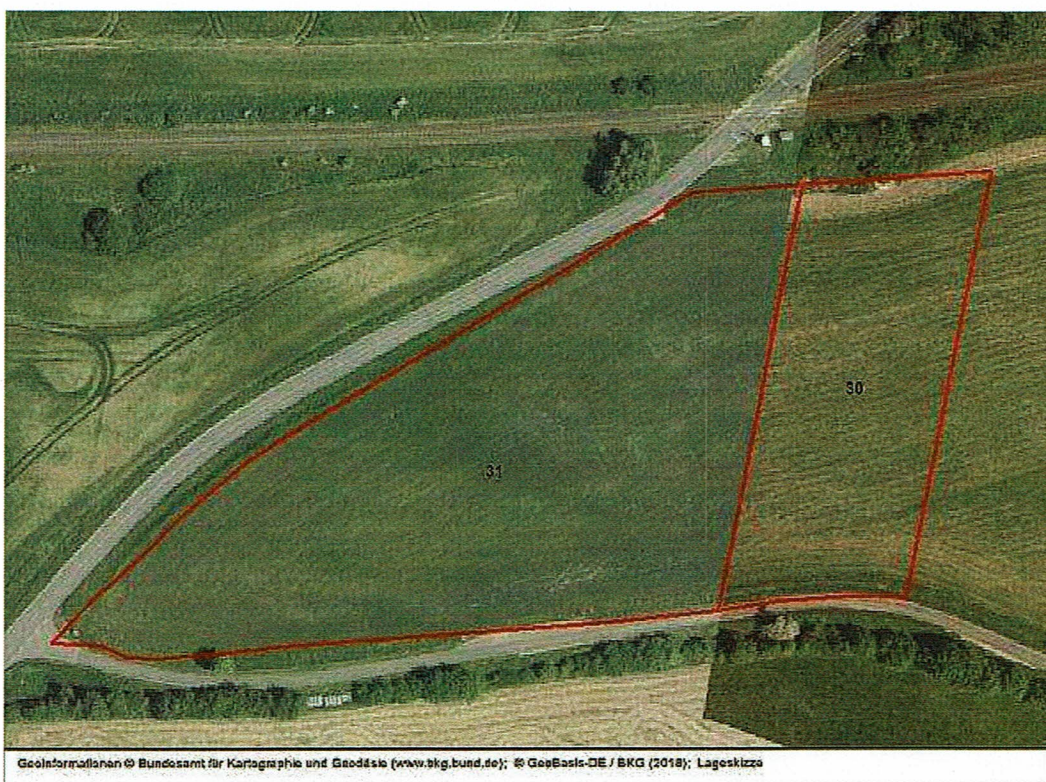


Lage des Ausschreibungsobjektes

Beschränkte Ausschreibung: Acker in Strassburg - Los 1

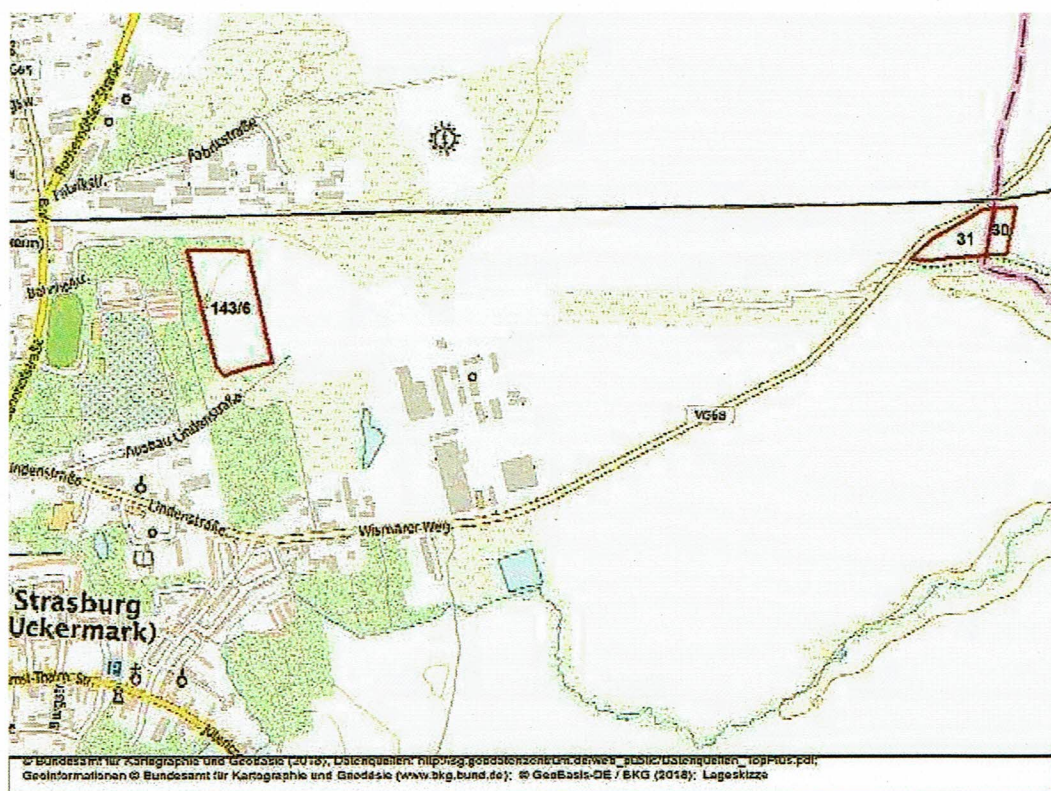


Flurstück 143/6

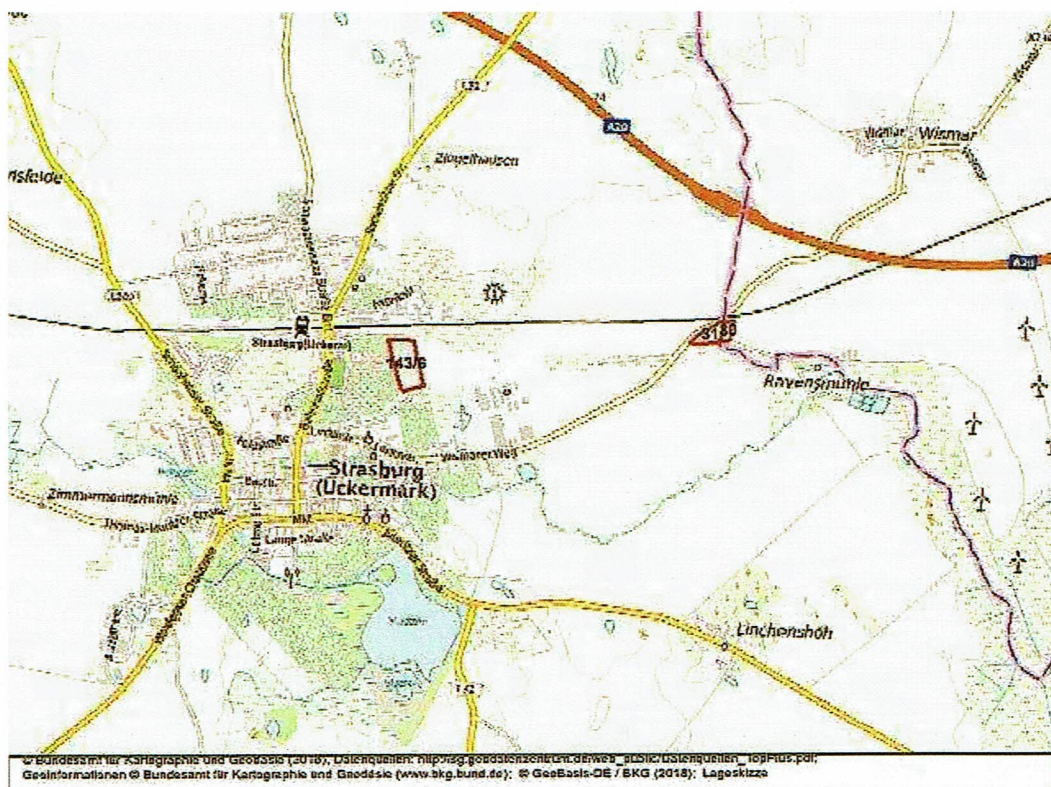


Flurstücke 30 und 31

Beschränkte Ausschreibung: Acker in Strasburg - Los 1



Topographische Karte



Topographische Karte

Beschränkte Ausschreibung: Acker in Strasburg - Los 1



Teilnehmerkreis

An beschränkten Ausschreibungen können landwirtschaftliche Betriebe folgender Betriebsformen teilnehmen:

- Betriebe mit mehr als 0,5 VE je ha Gesamtbetriebsfläche im Jahresdurchschnitt (Vorjahr)
- Spezialisierte Gartenbaubetriebe (Allgemeine betriebswirtschaftliche Ausrichtung - BWA - Nr. 2 des Klassifizierungsschemas der EG)
- Spezialisierte Dauerkulturbetriebe (Allgemeine betriebswirtschaftliche Ausrichtung - BWA - Nr. 3 des Klassifizierungsschemas der EG)
- Weideviehbetriebe mit Schafen, Ziegen u.a. (Allgemeine betriebswirtschaftliche Ausrichtung - BWA - Nr. 48 des Klassifizierungsschemas der EG)
- Betriebe, die nach der in der „Verordnung (EG) Nr. 834/2007 des Rates vom 28. Juni 2007 über die ökologische / biologische Produktion und Kennzeichnung von ökologischen / biologischen Erzeugnissen ...“ (Abl. Nr. L 189 vom 20. Juli 2007, S. 1) arbeiten und sich einem Kontrollverfahren nach den im zugehörigen EG-Folgerecht festgelegten Kriterien unterziehen.
- Junglandwirte, die einen landwirtschaftlichen Betrieb vor nicht mehr als 10 Jahren übernommen bzw. gegründet haben und
 - unter 40 Jahre alt sind und
 - landwirtschaftliche Einzelunternehmer sind und
 - einen Abschluss einer landwirtschaftlichen Fachschule oder einen gleich- bzw. höherwertigen Abschluss in einem Agrarberuf haben.

oder

- Junglandwirte, die zum ersten Mal die Einrichtung eines landwirtschaftlichen Betriebes planen und
 - unter 40 Jahre alt sind und
 - einen Abschluss einer landwirtschaftlichen Fachschule oder einen gleich- bzw. höherwertigen Abschluss in einem Agrarberuf haben und
 - ein von der zuständigen Landesbehörde bestätigtes Betriebskonzept haben, das berechtigte Aussicht hat, in Form eines Einzelunternehmens erfolgreich realisiert zu werden.

Die teilnehmenden Betriebe müssen zum Nachweis ihrer Teilnahmeberechtigung ein von der zuständigen Stelle des Landes unterzeichnetes Formblatt dem Gebot beilegen. Dieses Formblatt finden Sie in den Ausschreibungsbedingungen.

Sollte der oben angegebene Mindestpachtzins bzw. Mindestkaufpreis nicht erreicht werden, wird die BVVG die Flächen im Anschluss erneut, aber ohne Beschränkung des Teilnehmerkreises, öffentlich anbieten.

Weitere Informationen

Detaillierte Angaben zur Größe, Nutzungsart und Bonität der Flurstücke finden Sie als Datei unter der Rubrik "Lage". Für die Flurstücksgrößen, die Größen der einzelnen Nutzungsarten, deren Bonität und die Bewirtschaftungsmöglichkeiten wird keine Gewähr übernommen. Die Katasterangaben stimmen teilweise nicht mit dem Feldblockkataster überein. Als Grundlage der Ausschreibung wurde das Feldblockkataster gewählt (siehe Flurstücksliste).

Verpachtung:

Die Flächen sind bis zum 30.09.2019 zur landwirtschaftlichen Nutzung verpachtet. Der Pachtvertrag ist für die Restlaufzeit vom Erwerber zu übernehmen.

Sonstiges:

Gemarkung Strasburg, Flur 19, Flurstück 143/6

- Beschränkte persönliche Dienstbarkeit (Leitungs- und Anlagenrecht für Hochdruck-Gasleitung FGL 501.4.1 Strasburg GDRM-GEKA) für E.ON edis AG, Fürstenwalde/Spree
- Beschränkte persönliche Dienstbarkeit (Leitungs- und Anlagenrecht für Hochdruck-Gasleitung FGL 501.4 Strasburg GDRM Am Bahnhof) für E.ON edis AG, Fürstenwalde/Spree

Gemarkung Strasburg, Flur 20, Flurstück 31

Beschränkte Ausschreibung: Acker in Strasburg - Los 1



- Beschränkte persönliche Dienstbarkeit (Recht zur Errichtung und Betreibung eines Fernmeldeanschlusses) für DB Netz AG, Berlin
- Beschränkte persönliche Dienstbarkeit (Wasserleitungsrecht) für Bundesrepublik Deutschland - Bundesstraßenverwaltung; Ausübung des Rechts kann Dritten überlassen werden

Gemarkung Strasburg, Flur 20, Flurstück 30 und 31

- Beschränkte persönliche Dienstbarkeit (Leitungsrecht) für Zweckverband für Wasserver- und Abwasserentsorgung Strasburg, Strasburg

Die Zuwegung ist eigenständig zu klären.

Flurstücksliste zum Ausschreibungsobjekt „Beschränkte Ausschreibung: Acker in Strasburg - Los 1“

Ausgeschr. Fläche gesamt (ha): 4,5572

Bundesland MECKLENBURG-VORPOMMERN
Kreis VORPOMMERN-GREIFSWALD
Gemeinde STRASBURG (UCKERMARK), STADT

Gemarkung STRASBURG

Flur	Flur- stück	Kataster- fläche (ha)	davon ausgeschr. Fläche (ha)	Nutzungsart	Nutzungs- art Fläche (ha)	AZ/GZ
19	143/6	3,1909	3,1909	Ackerland	2,9659	47
				Sonstige Flächen	0,2250	
20	30	0,4544	0,4544	Ackerland	0,4544	36
20	31	0,9119	0,9119	Ackerland	0,9119	38